

Pratique et conviviale, la nouvelle version du site Sigma Coatings, fabricant français de peintures pour le bâtiment, illustre pleinement le savoir-faire et le professionnalisme de la marque en offrant aux prescripteurs et applicateurs un véritable concentré de son expertise, accessible à tous.

## Une présentation conviviale et efficace

Dès la page d'accueil, www.sigmacoatings.fr donne le ton avec **une charte graphique très "tendance"**, à dominante de bleu... la couleur Sigma Coatings. Très visuel grâce à de nombreuses photographies, le site se compose de **rubriques judicieusement organisées et facilement repérables** par une **arborescence très pragmatique et colorée**. Objectif : donner accès à un maximum d'informations avec un maximum de simplicité.

Véritable vitrine Sigma Coatings, il présente en page d'accueil les nouveautés, les produits vedettes ainsi que les promotions en cours. De plus, il permet en **un seul clic**, d'accéder **directement et rapidement** aux différentes rubriques (produits, services, points de ventes, documentation etc.), à tout moment et quelle que soit la page où l'on se trouve.

## Une rubrique « produits » claire et interactive

La rubrique "produits" affiche cinq visuels interactifs correspondant aux cinq gammes Sigma Coatings : laques, maçonnerie intérieure, métal, bois et façade. Chaque gamme de produits est divisée par famille (impression, finition, RPE, lasures,...), et par rendu (mat, satin, brillant). Il est également possible d'avoir accès directement à un produit spécifique par un moteur de recherche interne. Pour une identification immédiate, les produits en phase solvant sont en rouge et les produits en phase aqueuse en bleu.

Chaque produit est associé à une définition, un visuel du packaging correspondant ainsi qu'à des symboles (intérieur/extérieur, solvant/aqueux,...) pour plus de clarté. Véritable mine d'informations pour les professionnels, chaque produit permet l'accès à sa fiche technique et sa fiche de données de sécurité, directement imprimables.

1- Dès la page d'accueil à dominante de bleu - la couleur de Sigma Coatings -, le www.sigmacoatings.fr donne rapidement accès à un grand nombre d'informations avec un maximum de simplicité.

2- La rubrique produits affiche cinq visuels interactifs correspondant aux cinq gammes Sigma Coatings : laques, maçonnerie intérieure, métal, bois et façade.

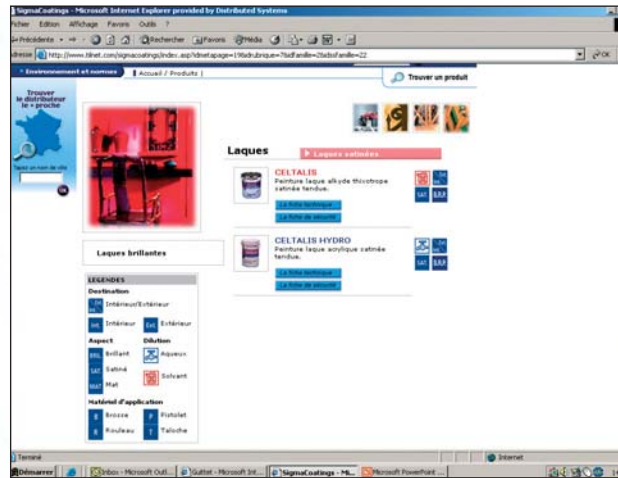
## Toujours plus de professionnalisme

Fidèle à sa volonté d'échanges, de proximité et d'écoute, Sigma Coatings a développé plusieurs services, notamment au sein de sa rubrique "documentation" où les internautes peuvent **commander ou télécharger** les documentations générales (nuanciers, « la gamme »,...) ainsi que les documentations et nuanciers relatifs au bois et à la façade.

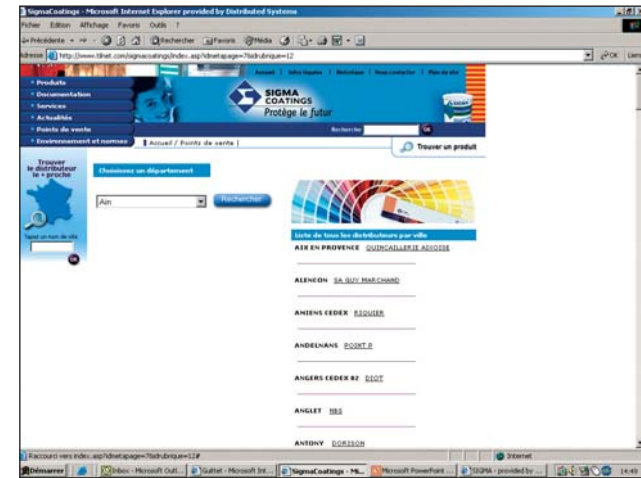
Autre service, **le réseau de distributeurs en France**, propose la liste des points de vente par ordre alphabétique à l'aide d'un menu déroulant, ainsi qu'un moteur de recherche par ville ou par département. Pour chaque distributeur, on retrouve les différentes coordonnées, les plans d'accès et les itinéraires imprimables ou transmissibles par mail.

Les professionnels de la peinture et de la décoration trouveront également sur ce modèle d'interactivité signé Sigma Coatings, une rubrique intitulée "trouver le distributeur le plus proche", accessible depuis toutes les pages du site et indispensable pour leurs chantiers.

Doc. Sigma Coatings



Doc. Sigma Coatings



Véritable mine d'informations pour les professionnels, le site de Sigma Coatings donne accès aux fiches techniques des produits comme à la liste des points de vente par ordre alphabétique. Une rubrique intitulée « trouver le distributeur le plus proche » est également accessible depuis toutes les pages du site.

## « Le respect, c'est notre nature »

Première marque de son secteur à s'être engagée dans une démarche qualité avec la norme ISO 9001, Sigma Coatings dédie une rubrique spéciale à l'environnement et aux normes environnementales.

## Services et informations pratiques pour une proximité croissante avec les utilisateurs

Pour une utilisation optimale, Sigma Coatings a développé l'interactivité de son site au travers des **diverses prestations exclusives** : assistance technique, rubrique "nous contacter" permettant de retrouver toutes les coordonnées nécessaires de Sigma Coatings et bien d'autres informations tel qu'un historique de l'entreprise.

« Le respect c'est notre nature », Sigma Coatings dédie une rubrique spéciale à l'environnement et aux normes environnementales.



Doc. Sigma Coatings

Intégrée au groupe SigmaKalon, Sigma Coatings propose une gamme complète de peintures professionnelles pour la façade, la décoration intérieure et le bois. Cette marque distribuée via un réseau de plus de 100 négoce peintures et grossistes en décoration fut la première de son secteur à s'engager dans une démarche qualité avec la norme ISO 9001.

Pour toute information complémentaire, s'adresser à :

Sigma Coatings

10, rue Henri Sainte Claire Deville  
92565 Rueil-Malmaison cedex

Tél : 01 57 61 03 82 - Fax : 01 57 61 03 88

Site Internet : [www.sigmacoatings.fr](http://www.sigmacoatings.fr)

AGENCE  
**SCHILLING**  
COMMUNICATION

2, place Cap Ouest - BP 169 - 17005 La Rochelle Cedex 1  
Tél. 05 46 50 15 15 - fax. 05 46 50 15 19  
E-mail : [agence.schilling@n-schilling.com](mailto:agence.schilling@n-schilling.com)  
Site web : [www.n-schilling.com](http://www.n-schilling.com)

Fichiers numériques sur demande